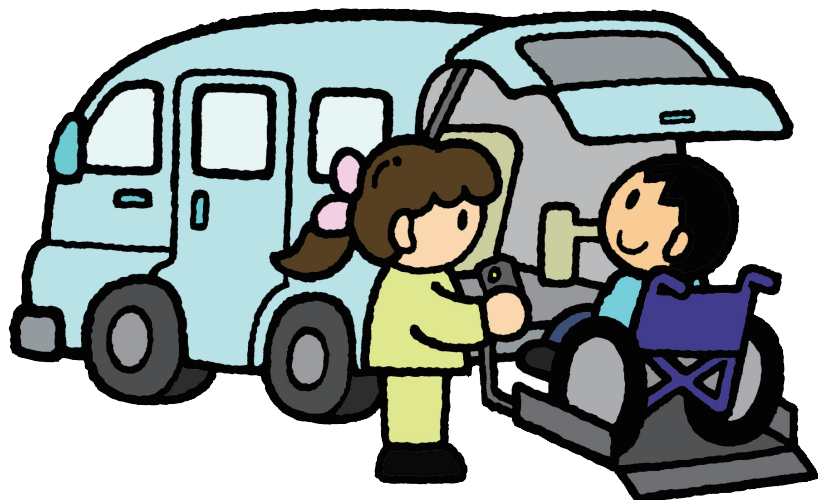


公共ライドシェア、日本版ライドシェア、許可・登録不要の活動等に見られる様に国は自家用自動車の活用を強力に推し進めています。公共交通だけでは「地域の足・生活の足」は守れないということだと思います。そんなような流れの中で私たちの活動をどう位置付け、役割を果たして行けるか。地元宮崎からの報告も交えて、ごいっしょに考えてみませんか。



# 移送サービス交流会

**10月4日 (土) 13時30分受付 14時開始 16時30分終了**

宮崎市総合福祉保健センター 2階視聴覚室  
宮崎市花山手東25-2 電話:0985-52-5131

## 基調 報告

### 自家用自動車活用を取り巻く状況と課題そして方向性

中根裕さん(全国移動サービスネットワーク理事長)

## 宮崎から の報告

- ①西田勝博さん(訪問介護事業所わじむ所長・宮崎市)
- ②三原久子さん(指定訪問介護ステーションほのぼの所長・都城市)

## 参加対象者

移動サービス団体、行政関係者(交通部局、福祉部局)、議員、社会福祉協議会、移動問題に関心のある方

**参加費** 無料

## 申し込み方法

以下の申込書に必要事項を記入の上、9月25日までにFAX096-274-3001かEメール・koide@dream.jpまで送付してください。

## 九州地区移動サービスネットワーク交流会 発起人会

熊本外出支援ネットワーク・小出照幸 熊本市東区長嶺西3丁目2-66ふくし生協気付 TEL096-274-3000

## 参加申込書

お名前

所属

住所

電話

FAX

Eメール

参加予定者

人